

# T 系列

## 高端大型探针台

8~12 寸探针台系统

用于 1~12 寸晶圆、MEMS、IC 等器件测试



成都测芯科技有限公司

Chengdu Chiptest Technology Co., Ltd

# T-系列 气浮探针台

## 简介

在以往精密探针台的设计上,增加了载物台的迅速位移功能,大幅提高手动探针台的使用效率。

可用于 I/V、C/V、C/F、射频 S 参数、有源测试、耐压测试、TLP 测试等。

该系列在满足更高测试要求的应用场景同时,能提升测试效率,适合有一定测试量的,或者注重测试效率的场景。

提供完美兼容各种测试仪器的信号接口。

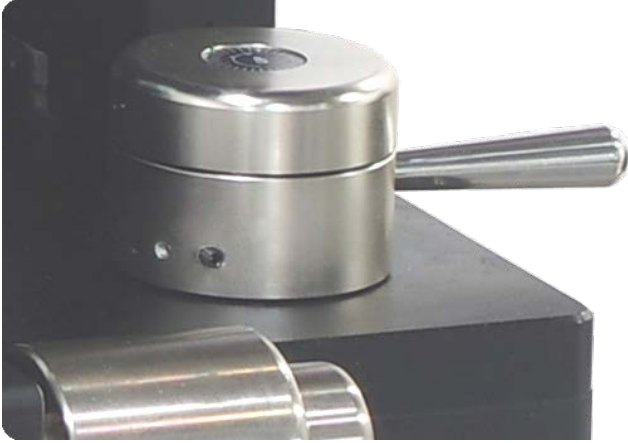
该系列探针台,载物台采用 Air Bearing Stage 技术,可单轴控制迅速定位芯片,具有快速移动的优点,又可以实现精准的位移。特别适合晶圆级别测试应用,或是多个器件,样片的批次测试,提高整体测试效率。

该系列根据配置及功能分为 T-200/T-200G、T-300G、T-200HC 四个型号。

## 主要特点:

- 卡盘下针自锁功能 (独创)
- 可配高低温载物台
- 可配探针预接触功能
- 可配探针悬浮功能
- 可配显微镜气动升降功能
- 可配台面快速升降功能
- 台面可在任意高度上悬停
- 可加装一杆升降功能
- 扎针力度可控 (选配)
- 台面微调升降功能、便于使用探卡
- 带快速装片功能并可位置锁定
- 兼容体式显微镜、金相显微镜
- 带拍照、录像、测量功能
- 卡盘可旋转及角度微调
- 加装镭射系统 (选配)

## 特写



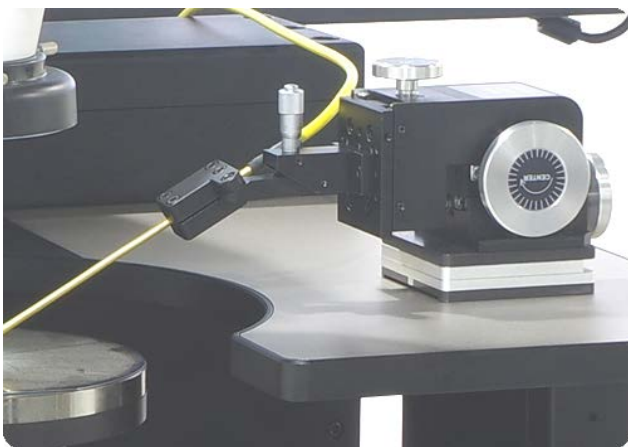
### 探针一杆分离

可快速进行测试/非测试两种状态切换，使得测试更加高效；抬针高度可以任意设定，更安全、更加灵活。



### 气浮控制手柄

采用 Air-Bearin-Stage 技术，可操作载物台在 X/Y 平面内迅速位移，可单轴 (Y/Y) 位移，或两轴同时快速移动，提高操作效率。



### 精密探针座

精密制造而成的探针座，扎针时没有晃动，没有虚位，可完全替代进口探针座，升级高频测试，对应型号为 MP-180R，更精密型号为 MP-200R。

# T 系列-气浮探针台概览

## 高清工业相机

- 可将画面通过高清彩色大屏幕显示
- 支持一键拍照，录像功能
- 支持带十字线显示和测量功能

## 台面高度显示

- 台面高度实时显示，扎针状态一目了然
- 可正负显示高度，分辨率 10um (1um 选配)

## 精密探针底座

- 高级磁性开关底座，可选真空吸附型
- 底座前端可 0~30° 倾斜，由千分尺调节
- 可升级为射频探针座，用于安装射频探针
- 四轴调节，配微分头精密调节位移
- 兼容主流探针夹具

## 探针台面

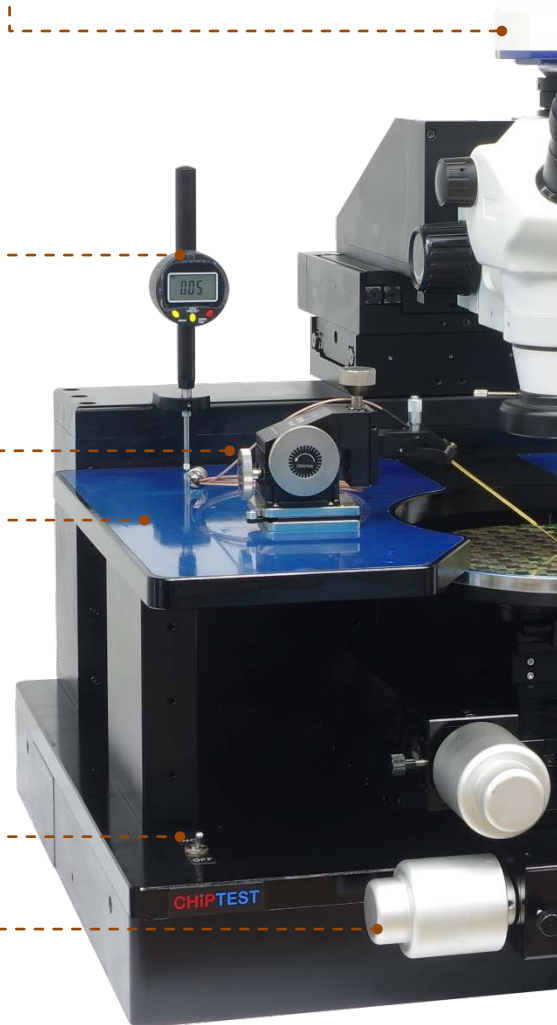
- 台面加宽设计，双层合金材质
- 同时可放置多达 6~8 个常规探针底座
- 台面精细电镀处理，光洁抗锈蚀
- 兼容其他类型探针底座（可定制）

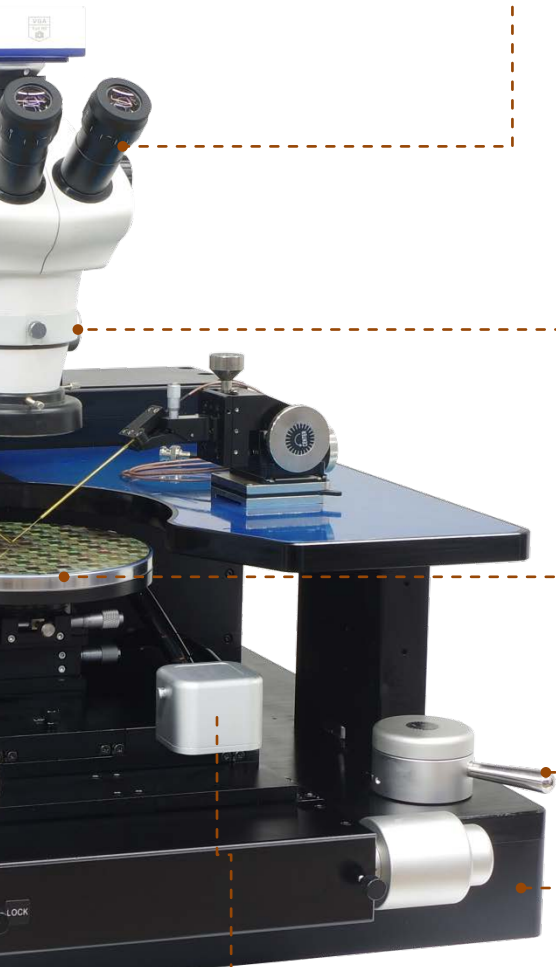
## 真空吸附开关

- 可对单个芯片，或微器件固定
- 采用真空吸附原理，配进口气阀

## CHUCK X轴 左边手柄

- X 轴配置了左右两个手柄
- 采用合金材质，且大小适宜





### 显微镜单元

- 光学倍率：8X-50X（体式显微镜）
- 可选装金相显微镜或单筒显微镜、
- 可选装 LED 光源或同轴光源
- 目镜 10X 或 20X；
- 物镜 5X/10X/20X/50X/100X(金相显微镜)；

### 显微镜滑台

- 可 X/Y 平面位移，范围 > 60MM\*60MM
- Z 轴可精细调节，0~50MM
- 采用精密丝杆和导轨，线性位移

### 载物台单元 (CHUCK)

- 独立控制真空吸附功能(标配)
- 合金材质，可选镀金或镀镍
- 可定制尺寸，吸附孔位置等
- 可升级为加热载物台
- X/Y 位移行程：8 英寸\*8 英寸
- 可 360 度旋转、微调角度修正、带锁定

### 一杆升降功能

- 精细升降，实现探针预接触，或探针悬浮
- 测试过程中保护敏感器件，不易扎坏器件
- 行程：0~40mm (0~0.34mm 微抬针)

### 高强度基座

- 加厚加宽设计
- 刚性更好，更加稳固

### 气浮控制手柄

- 可抽出卡盘，快速装载晶圆
- 可单轴控制迅速定位芯片

注：上图为 T-200G 高配型

## 基本参数

探针台主体	T-200	T-200G	T-200HC	T-300G
名称	8 寸综合型探针台	8 寸气浮探针台	8 寸高温探针台	12 寸气浮探针台
卡盘大小	8 英寸（可定制）			12 英寸（可定制）
卡盘 X/Y 位移范围	8 英寸*8 英寸（204mm*204mm）			12 英寸*12 英寸 （300mm*300mm）
卡盘材质	合金/镀镍/镀金/绝缘陶瓷等			
卡盘温控	可选：常温~150℃/200℃/300℃/400℃（低温：-80℃/-60℃，限：T-200HC 型号）			
样品固定方式	真空吸附（可选：弹簧压片、卡槽固定等）			
一杆抬针功能	一杆抬针功能（探针预接触功能）0~0.34mm 高度均可悬停（可选）			
卡盘自锁功能（独创）	扎针时卡盘自行锁定（可选）			
台面升降	0~50mm（可选）			
卡盘升降	0~10mm 微调			
高度显示	带下针高度显示（可选）			
探针座数量	可放置 6~10 个探针座			
探针台尺寸	670mm 长*755mm 宽*572mm 高（长*宽*高）			
显微镜类型	体式显微镜、同轴光显微镜、金相显微镜（可选）			
显微镜一键抬升功能	抬升行程：60mm（可选）			
放大倍率	8X~50X/100X/200X/500X/1000X（可选）			
X/Y 位移范围	25mm*25mm 或 70mm*80mm（可选）			
光源	环形光源/同轴光源/冷光源（可选）			
工业相机	可选高清 1080P/720P；带拍照、录像、测量功能			
探针座	(I/V 测试)MP-150/MP-180/MP-200、（RF 射频测试）MP-150R/MP-180R/MP-200R/MP-300mmW			
固定类型	磁性吸附、真空吸附（可选）			
移动精度	0.7um/0.5um/0.35um			
倾斜角度	角度 0~30° 精细微调			
探针夹具	同轴探针夹具（可选）射频探针机构、进口三轴探针夹具			
测试频率	dc~100MHz/1GHz/40GHz/50GHz/67GH/110GHz（可选）			
漏电精度	约 10pA（进口三轴探针夹具，约 100fA）			
接头类型	同轴接头（可选：SMA、3.5mm、2.92mm、2.4mm、1.0mm、三轴接头、香蕉插头）			
探针针尖半径	0.5um/1 um/2um/5um/10um/20um/50um/100um（可选）			
探针材质	钨钢/铍铜（可选镀金）			
光学防震平台	阻尼防震式/气浮防震式（可选）			
平台大小（L*W*H）	900 毫米*900 毫米*800 毫米（长*宽*高）/1000 毫米*1000 毫米*800 毫米			
屏蔽箱	PBX-8/12，适用 8/12 寸探针台（可选）			

以上参数仅供参考，购买以实际为准。

## 订购信息

名称	默认配置	型号
8 寸综合型探针台	探针台主体*1、探针座 (MP-150) *2、体式显微镜 (8X-50X) *1、真空泵*1、直流探针夹具 (PT-1500) *2	T-200
8 寸气浮探针台	探针台主体*1、探针座 (MP-150) *2、体式显微镜 (8X-50X) *1、真空泵*1、直流探针夹具 (PT-1500) *2	T-200G
8 寸高低温探针台	探针台主体*1、探针座 (MP-150) *2、体式显微镜 (8X-50X) *1、真空泵*1、直流探针夹具 (PT-1500) *2	T-200HC
12 寸气浮探针台	探针台主体*1、探针座 (MP-150) *2、体式显微镜 (8X-50X) *1、真空泵*1、直流探针夹具 (PT-1500) *2	T-300G
<b>配件</b>		
高压探针夹具 1	耐压最大 3KV, 最大电流 10A	PHV-1500
高压探针夹具 2	耐压最大 5KV, 最大电流 20A	PHG-1500
金相显微镜	目镜 10X, 最大变焦 2X; 放大倍率最大 2000X, 标配物镜 5X, 10X, 20X. 选配: 50X, 100X	PSM-1000
信号屏蔽箱	屏蔽信号干扰, 适用于 8 寸探针台 (标配转接头和转接线)	PBX-8
CCD 工业相机	高清 1080P; 带拍照、录像、测量功能, 带 22 寸高清显示器	CCD-1080
加热卡盘 1	进口 PID 控温模组, 温度范围: 常温~200°C, 带 8 寸加热卡盘	TC8-200
加热卡盘 2	进口 PID 控温模组, 温度范围: 常温~300°C, 带 8 寸加热卡盘	TC8-300
加热卡盘 3	进口 PID 控温模组, 温度范围: 常温~400°C, 带 8 寸加热卡盘	TC8-400
光学防震平台 1	阻尼式隔震式光学平台*1;	OPT-1000
光学防震平台 2	气浮隔震式光学平台*1; 带静音空气压缩机*1	OPT-1000G
射频探针装置	用于升级为射频测试针座, 兼容 MP-150、MP-180、MP-200 等	RF-100
射频同轴线缆 1	进口线缆组件, 柔性测试专用线缆, 频率:DC~40GHz	XL-40
射频同轴线缆 2	进口线缆组件, 柔性测试专用线缆, 频率:DC~67GHz	XL-67
射频同轴线缆 3	进口线缆组件, 柔性测试专用线缆, 频率:DC~110GHz	XL-110
射频探针座 1	兼容主流射频探针, 支持频率: dc~110GHz; 带 4 轴调节, 微调精度: $\pm 0.3 \mu\text{m}$	MP-180R
射频探针座 2	兼容主流射频探针, 支持频率: dc~110GHz; 带 4 轴调节, 微调精度: $\pm 0.2 \mu\text{m}$	MP-200R
<b>质保延长服务</b>		
一年质保	只限设备主机, 不包含耗材及配件	ZB-T-200-1
两年质保	只限设备主机, 不包含耗材及配件	ZB-T-200-2

以上配置仅供参考, 以实际购买为准。

## 关于成都测芯科技有限公司

成都测芯科技有限公司是一家专注于微电子测试的精密探针台生产厂家！产品包括科研型 4 寸、6 寸、8 寸、12 寸探针台、高温探针台、高低温非真空探针台、高低温高真空探针台、（超）低温探针台、RF / mmW 毫米波探针台、高压探针台、磁场探针台、光电探针台、镭射系统探针台、气敏探针台等。公司产品由优秀的研发团队精心设计。注重每一个功能的完美实现，帮助用户实现可靠、高效、精确的电子参数测试！

成都测芯科技有限公司期待与您的真诚合作！

Chengdu Chiptest Technology Co., Ltd.

### 位置



网站: [WWW.CHIPTEST-TECH.COM](http://WWW.CHIPTEST-TECH.COM)

地址: 四川成都高新区(西区)汇川街 166 号 中海海科大厦 B 座 5 楼

座机: 028-6414 7663

邮箱: [info@chiptest-tech.com](mailto:info@chiptest-tech.com)

邮编: 611731